

COMPTE RENDU

DU CONSEIL MUNICIPAL

DU 28 AVRIL 2014

Présents : Alain BERNARD, Philippe GUILLON, Christian DUMORTIER, Christian VANDEWALLE, Renaud AVEZ, Mélanie MAZINGARDE, Marie-Renée PELON, Marie NIETO, Denise DESCAMPS, Danièle WATTEAU, Jean-Pierre JAYET, Yannick DELOURME, Marcel WATIER

Absents excusés : France CATOEN, Brigitte GYRE

Pouvoirs : France CATOEN → Christian DUMORTIER, Brigitte GYRE → Marie-Renée PELON

Désignation du secrétaire de séance :

Ph Guillon

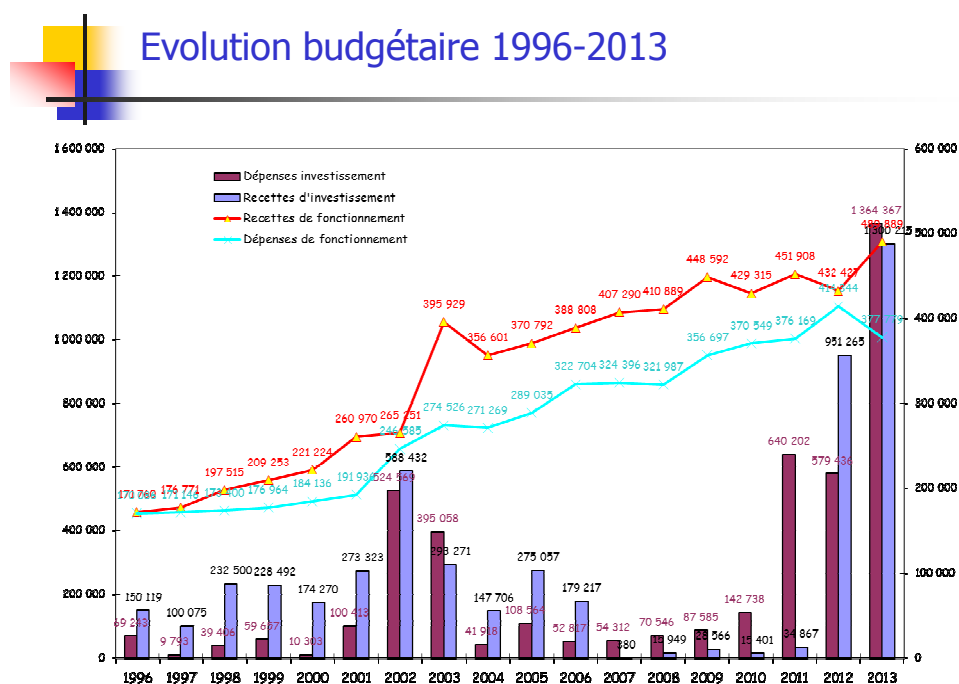
1 - Validation du compte rendu du conseil du 7 avril 2014

Le compte rendu du conseil du 7 avril 2014 est approuvé à l'unanimité.

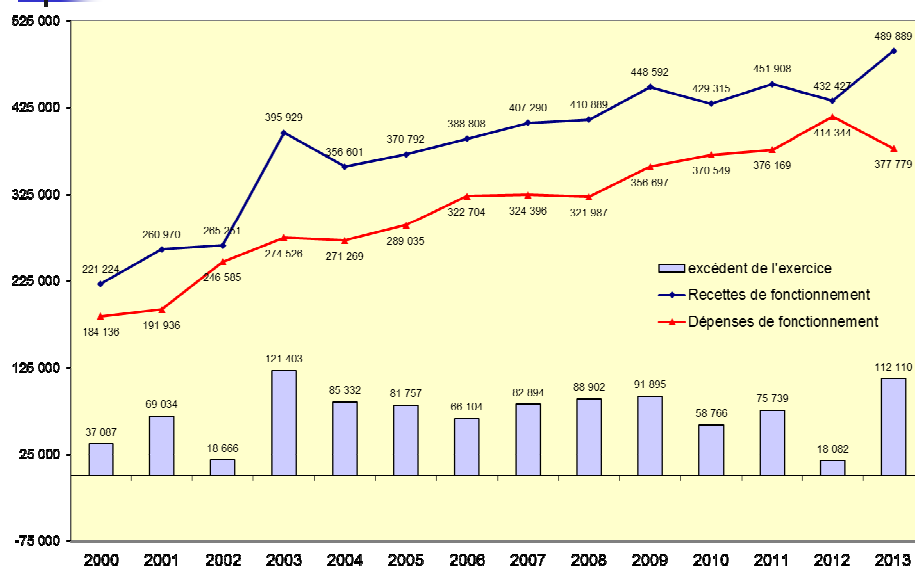
2- Délibérations à prendre

PRESENTATION DES REALISATIONS BUDGETAIRES 2013

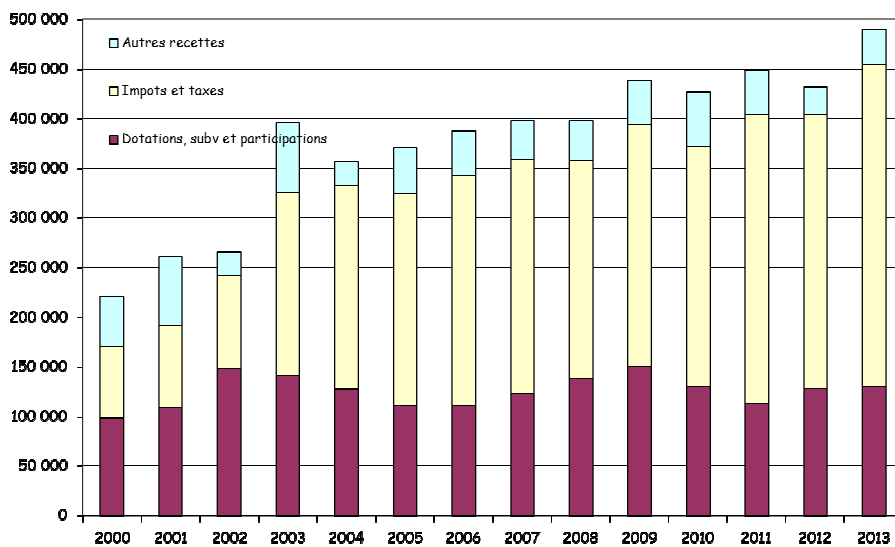
voir documents projetés en séance



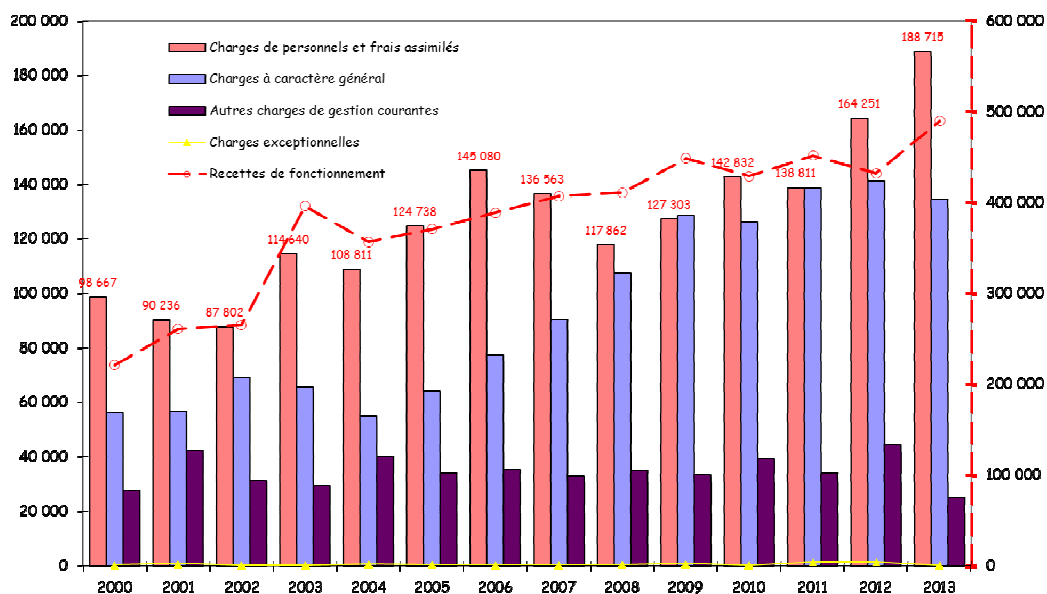
Evolution du budget de fonctionnement



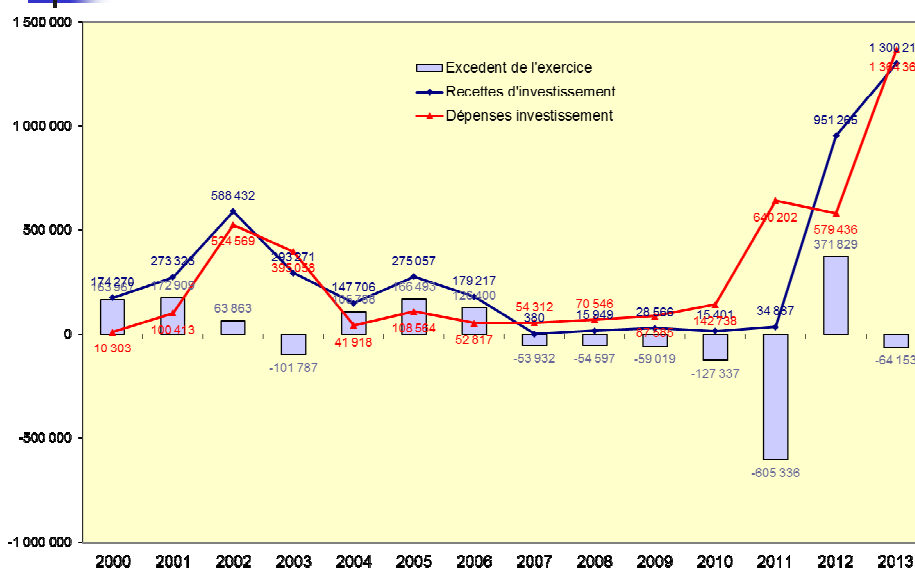
Recettes de fonctionnement



Dépenses de fonctionnement



Evolution du budget investissements



COMMENTAIRE GENERAL DES REALISATIONS DE 2013

Pour la partie 'investissements' :

Le montant des investissements réalisés par la commune en 2013 atteint un niveau record, il s'élève à 1.36 M€ à comparer aux 580 K€ en 2012. La majorité de ces investissements concerne les deux chantiers majeurs que sont la restauration de l'église (fin de tranche 1 et tranche 2 en partie) et surtout la construction de l'école et son équipement.

Les recettes d'investissements ont également atteint un niveau historique avec un montant de 1.3 M€ correspondant aux subventions reçues et au remboursement de la TVA pour les travaux réalisés en 2012 et 2013..

Le résultat de la section d'investissement est négatif à hauteur de 64 K€.

Pour la partie 'fonctionnement :

Pour son fonctionnement, la commune a dépensé 377 K€ en 2013, soit un montant en baisse assez sensible par rapport à 2012 (37 K€). Ce résultat ne tient pas compte du règlement différé de l'AC à la Communauté Urbaine. La correction maintient cependant un résultat favorable par rapport à 2012, ce qui est une excellente chose.

L'excédent dégagé est confortable : 112 k€ au lieu de 18 K€ en 2012 mais il faut l'interpréter en fonction des décalages qui se produisent parfois d'une année sur l'autre. C'est ce qui s'est passé en matière de recettes qui augmentent de 57 K€ avec un effet de rattrapage par rapport à 2012 où elles avaient baissé de 20 K€.

Les frais de personnel évoluent de 24 K€ en raison du poste dédié à la préparation de la commémoration de 2014, mais il s'agit d'une dépense qui sera compensée par l'association Bouvines 2014 tel que convenu initialement.. Les autres poste de dépenses sont stables et bien maîtrisés.

21 – BUDGET 2013 : VOTE DU COMPTE ADMINISTRATIF

Voir fascicule du compte administratif communiqué en séance

Mr le Maire quitte la salle du conseil. Le conseil, après en avoir délibéré, vote à l'unanimité le compte administratif 2013

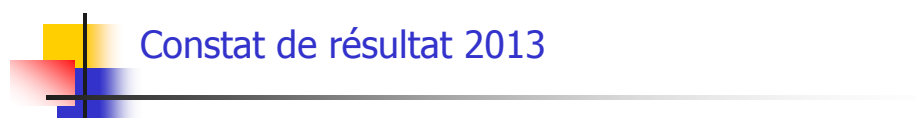
Après en avoir délibéré, le conseil approuve à l'unanimité de compte administratif 2013.

22 – BUDGET 2013 : VOTE DU COMPTE DE GESTION

Voir fascicule du compte de gestion communiqué en séance

Le conseil, après en avoir délibéré, approuve à l'unanimité le compte de gestion 2013

23 – BUDGET : VOTE DU CONSTAT DE RESULTAT 2013 ET AFFECTION AU BUDGET 2014



Résultat de Fonctionnement 2013 :	+112.110,39
Résultat de fonctionnement reporté :	+ 263.258,60
Résultat de fonctionnement cumulé :	+ 375.368,99
Résultat d'investissement 2013 :	- 64.152,62
Résultat d'investissement reporté :	- 242.612,47
Résultat d'investissement cumulé :	- 306.765,09
Solde des restes à Réaliser d'investissement	+ 294 357,76
Ecole : -158 k€	
Eglise : -146 k€	
Subvention DGE (école + église) : 251 k€	
Vente terrain et logement de fonction : 350 k€	

PROPOSITION

La commission 'Finances' propose l'affectation suivante des résultats :

001 R Résultat d'investissement reporté :	-306 765.09 €
002 R Résultat de fonctionnement reporté :	99.700.25 €
1068 R Excédent de fonctionnement capitalisé	12.407.33€

Le conseil, après en avoir délibéré, approuve à l'unanimité l'affectation des résultats proposée en séance.

BUDGET 2014

Axes d'orientation budgétaires retenus

- Priorités sur investissements
 - Solde travaux École
 - Église 3^e tranche
 - Bibliothèque : dossier d'investissement à monter en 2014
 - Équipements d'entretien ou contrats de service :
 - Pour chaque dossier d'investissement en équipement, justifier le retour sur investissement
- Priorités sur fonctionnements
 - Petites vacances, mercredis, centre aéré : -> CCAS
 - Rythmes scolaires
 - Commémoration du 8^e centenaire de la bataille de Bouvines
 - ...
- Taux d'imposition :
 - Nécessité d'intégrer une légère augmentation de la part communale
 - Proposition au conseil : + 0.8%

Taux d'imposition

COMMUNE : 106 BOUVINES
 ARRONDISSEMENT : 59 LILLE
 TRESORERIE SPL : TRESORERIE TEMPLEUVE-LA PEVELE

N° 1259 COM (1)
TAUX
FDL
 2014

ETAT DE NOTIFICATION DES TAUX D'IMPOSITION DES TAXES DIRECTES LOCALES POUR 2014

I - RESSOURCES FISCALES A TAUX CONSTANTS					
	Bases d'imposition effectives 2013 1	Taux d'imposition communaux de 2013 2	Taux d'imposition plafonnés 2014 3	Bases d'imposition prévisionnelles 2014 4	Produits à taux constants (col.4 x col.2 ou col.3) 5
Taxe d'habitation.....	525 174	23,14	>>>	532 600	123 244
Taxe foncière (bât).....	403 624	14,11	>>>	405 600	57 230
Taxe foncière (non bât).	18 664	40,90	>>>	18 800	7 689
CFE.....			>>>		0
Bases de taxe d'habitation relatives aux logements vacants			>>>		188 163
Total :					188 163

II - DECISIONS DU CONSEIL MUNICIPAL		1. PRODUIT DES TAXES DIRECTES LOCALES ATTENDU POUR 2014				
Produit nécessaire à l'équilibre du budget	5 402	Produit taxe additionnelle FNE	Produit des IFR	Produit de la CVAE	TASCOM	DCRTP
Total allocations compensatoires	947	Prélèvement GIR	Prélèvement pour le FSRIIF	Produit attendu de la fiscalité directe locale (à reporter colonne 7)		

2. CALCUL DES TAUX 2014 PAR APPLICATION DE LA VARIATION PROPORTIONNELLE						
	Taux de référence de 2013 (col.2 ou 3) 6	COEFFICIENT DE VARIATION PROPORTIONNELLE 7	Taux de référence 2014 (col.6 x col.8) 9	3. TAUX VOTES 10	Bases d'imposition prévisionnelles 2014 11	Produit correspondant (col.10 x col.11) 12
Taxe d'habitation.....	23,14	=	188 163		532 600	
Taxe foncière (bât).....	14,11				405 600	
Taxe foncière (non bât).	40,90				18 800	
CFE.....	>>>					
Produit à taux constants (8 décimales)						
La diminution sans lien des taux a-t-elle été décidée en 2014 ? (indiquer OUI/NON dans la cellule ci-contre) :						Produit fiscal attendu

24 – BUDGET 2014 : VOTE DES TAUX DES TAXES LOCALES POUR LE BUDGET 2014

Les taux en vigueur en 2013 sont :

 Taxe d'habitation : 23.14% (moyenne communes -3500 habitants : 23.79%)

 Taxe foncière propriétés bâties : 14.11% (moyenne communes -3500 habitants : 17.13%)

 Taxe foncière propriétés non bâties : 40,90% (moyenne communes -3500 habitants : 49.97%)

Malgré la baisse de nos recettes et notamment des dotations, et de l'alourdissement des charges communales (rythmes scolaires), la Commission Finances propose qu'une évolution limitée des taux communaux, soit +0.8%

Le conseil, après en avoir délibéré, décide à la majorité d'augmenter les taux des taxes locales de 0.8%.

25 – BUDGET PRIMITIF 2014



BP 2014 : Investissements 1/2

- Dépenses
 - Projets immobiliers en cours : 490 k€
 - Solde travaux école (160 k€)
 - Eglise
 - Obélisque
 - Autres dossiers :
 - Clôture de l'école : 13 k€
 - Reprises cimetières : 10 k€
 - Aménagements, fleurissement 10 k€
 - Autres investissements
 - Mobilier divers : 5 k€
 - Outillage 5 k€
 - Provision pour imprévus 13 k€
 - Emprunts et dettes assimilées 39 k€
 - Déficit d'investissement reporté : 306 765 €
- Total budget prévisionnel 2014 dépenses d'investissement : 1 253 313 €
 - Hors déficit d'investissement reporté : 946 548 €
- Rappel budget 2013
 - Prévisionnel : 1 947 331 €
 - Réalisé : 1 364 367 €



BP 2014 : Investissements 2/2

- Recettes
 - Excédant d'investissement reporté : 0 €
 - FCTVA : estimation à 129 k€
 - Subventions : 520 k€
 - Eglise 2^e tranche 150 k€,
 - Ecole dont 21 k€ CAF
 - Obélisque 4 k€

 - Revente école & logement de fonction 420 k€
 - Revente terrain 130 k€

 - Virement de la section de fonctionnement : 39 947 €

- Total budget prévisionnel 2014 recettes d'investissement : 1 253 313 €
 - Hors virement de la section de fonctionnement : 1 213 366 €

- Rappel budget 2013
 - Prévisionnel : 1 947 331 €
 - Réalisé : 1 300 214 €




BP 2014 : Fonctionnement 1/2

- Recettes
 - Produits services domaines + ventes 28 280 €
 - Impôts et taxes 307 462 €
 - Contributions directes : 188 163 €
 - Dotation solidarité communautaire : 63 924 €
 - Taxe sur électricité : 25 000 €
 - Dotations, subventions 119 517 €
 - Dotation forfaitaire : 61 000 €
 - Fonds national de péréquation : 20 000 €
 - Excédent de fonctionnement reporté 99 700 €

- Total budget prévisionnel 2014 recettes fonctionnement : 602 159 €

- Rappel budget 2013
 - Prévisionnel : 505 316 €
 - Réalisé : 489 889 €



BP 2014 : Fonctionnement 2/2

- Dépenses
 - Virement à la section d'investissement 39 947 €
 - Charges à caractère général 200 200 €
 - EDF/GDF : 30 000 €
 - Prestations de services : 77 000 €
 - Fêtes et cérémonies : 15 000 €
 - Dont 10 k€ commémoration
 - Charges de personnel 175 000 €
 - Autres charges de gestion courante 77 000 €
 - Commémoration 20 000 €
 - Charges financières 16 000 €
 - Dépenses imprévues 17 000 €
 - Divers
 - Compensation taxe pro : 95 512 €
- Total budget prévisionnel 2014 dépenses fonctionnement : 602 159 €
 - Hors virement à la section d'investissement : 562 212 €
- Rappel budget 2013
 - Prévisionnel : 505 316 €
 - Réalisé : 377 718 €

26 – BUDGET PRIMITIF 2014 : VOTE DES SUBVENTIONS ET DOTATIONS DIVERSES



BP 2014 : subventions, allocations,...

	2010	2011	2012	2013	2014
■ Associations	5 000€	5000€	5000€	5000€	5000 €
■ Aide à domicile	135 €				
■ UNC, (goûter)	105 €				
■ Écoles					
■ Voyage études (par enfant)	13 €	13 €	13 €	13 €	13 €
■ Subvention classe de neige	525 €	525 €	525 €	525 €	525 €
■ Fournitures scolaires	47 €	47 €	50 €	50 €	50 €
■ Allocations					
■ Allocation rentrée scolaire	55 €	55 €	58 €	60 €	60 €
■ Vacances (/jour, non imposable)	3,3 €	3,3 €	3,5 €	3,8 €	3,8 €
■ Naissance	65 €	65 €	70 €	70 €	70 €
■ Cadeaux					
■ Naissance	65 €	65 €	70 €	70 €	70 €
■ Mariage	65 €	65 €	70 €	70 €	70 €
■ Décès	65 €	65 €	70 €	70 €	70 €



BP 2014 : subventions, allocations,...

	2010	2011	2012	2013	2014
■ Concessions cimetière					
■ 15 ans	75 €	75 €	75 €	75 €	à étudier
■ 30 ans	150 €	150 €	150 €	150 €	à étudier
■ Columbarium (4 urnes, 30 ans)	780 €	780 €	780 €	780 €	à étudier
■ Friterie (7 jours)		1 130 €	1 150 €	1 170 €	1 170 €



Bilan budget prévisionnel 2014

- Investissement : rappel, aucun projet ne sera lancé sans accord formel sur le niveau de subvention attendu
 - Eglise tranche 3
 - Ecole, solde chantier
 - Obélisque
- Fonctionnement
 - Continuité des services
 - Rythmes scolaires
 - Commémoration du 8^e centenaire de la bataille de Bouvines
 - Attention particulière sur les dépenses de fonctionnement
- Remarque :
 - Le transfert de charges vers le CCAS est intégré

Le conseil, après en avoir délibéré, approuve à l'unanimité le budget prévisionnel 2014 présenté en séance, ainsi que les montants d'allocation et de subventions proposés.

27 – DESIGNATION D'UN 5^{ème} MEMBRE DU CCAS

Lors du conseil municipal du 7 avril, le nombre d'élus membres du CCA avait été ramené à 4 pour correspondre au nombre de représentants de la population non élus. Pour ce collège, deux candidatures ont été reçues : Mmes Marie COUPIER et Thérèse HENNEBEL. Deux possibilités s'offrent au conseil municipal :

- choisir une de ces deux personnes et confirmer la désignation de Renaud AVEZ comme 5^{ème} représentant du conseil municipal
- retenir les deux candidatures et désigner un sixième membre du conseil pour le représenter au CCAS.

Le conseil, après en avoir délibéré, décide à la majorité :

- Porter le nombre d'élus membres du CCAS à 6
- La désignation de Renaud Avez et Mélanie Mazingarbe comme élus membres du CCAS
- Retenir les candidatures de Mmes Marie Coupier et Thérèse Hennebel comme membres non élus.

28 – FIXATION DU REGIME DES HEURES SUPPLEMENTAIRES ET DE L'INDEMNITE D'ADMINISTRATION ET DE TECHNICITE

Heures supplémentaires :

Maintien du principe de récupération prévu dans la délibération du 20 décembre 2001 et appliqué à ce jour, à savoir :

- 1 heure de récupération pour 1 heure passée en semaine
- 1,5 heure pour 1 heure de nuit (22 heures à 7 heures)
- 2 heures pour 1 heure passée les dimanches et jours fériés.

I.A.T. :

Il est proposé aux membres du conseil, de maintenir le principe de versement de l'indemnité d'administration et de technicité pour le personnel titulaire. ou stagiaire appartenant aux grades d'adjoints administratif de 2^{ème} classe et d'adjoints technique de 2^{ème} classe. (Rappel il s'agit de fixer, pour chaque titulaire, un coefficient qui s'applique à un montant d'indemnité fixé, déterminant ainsi une prime. Le coefficient individuel est revu chaque année, il peut varier à la hausse comme à la baisse de 1 à 8,).

Le conseil, après en avoir délibéré, décide à l'unanimité :

- De maintenir le principe de récupération des heures supplémentaires prévu dans la délibération du 20/12/2001
- De maintenir le principe de versement de l'indemnité d'administration et de technicité pour le personnel titulaire ou stagiaire appartenant aux grades d'adjoints administratif de 2^{ème} classe et d'adjoints technique de 2^{ème} classe.

29 – PROPOSITION DE CANDIDATURES POUR CONSTITUER LA CCID (délibération en urgence)

L'article 1650-1 du code général des impôts prévoit que dans chaque commune, il est institué une commission communale des impôts directs (CCID) composée du maire et de 6 commissaires pour les communes de 2000 habitants ou moins. Il est demandé de communiquer à la DRFIP une liste de 12 noms pour les titulaires potentiels et 12 noms pour les suppléants, parmi laquelle elle sélectionnera les membres de la commission. Un commissaire titulaire et un commissaire suppléant doivent être domiciliés en dehors de la commune.

Propositions (à corriger ou à compléter) :

TITULAIRES :

Etienne DE PRAT
Pascale DESCAMPS
Michel BENOIST
Lucien MAGARIO
Marcel WATIER
Joelle BECQUAERT
Georges DESCAMPS
Louis DEFFONTAINES
Michel WATTEAU
Emile BROCARD
Marie-Claire LICTEVOET
Marc DE SMET

SUPPLEANTS :

Michel POL
Joelle VANBELLEGEM
Jacqueline RIQUIER
Michel DAL
Michelle VANDEWALLE
Henri SAUVAIGE
Renaud AVEZ
Mélanie MAZINGARBE
Franck BARBET
Monique GRUMIAUX
Roger POLEZ
Jean-Louis PELON

Le conseil, après en avoir délibéré, approuve à l'unanimité la liste proposée en séance.

3 - Actualité municipale.

Proposition de pose d'un cadran solaire sur le mur de la salle Jean NOEL

Evolution attendue de la réforme des rythmes scolaires

Proposition panneaux « Bouvines » sur l'autoroute

Bouvines 2014 : réunion publique le 16 mai à 19h salle Jean Noël

Opération Bouvines Propre : le samedi 17 mai à 14h

PROCHAIN CONSEIL : 16 juin à 20h30